

Sesja Rady Miejskiej

Nadleśnictwo Pieńsk  
59-930 Pieńsk  
Wysoka 2

ZG.073.2.2026.AS

Rada Miejska w Bogatyni  
Urząd Miasta i Gminy w Bogatyni  
Kancelaria Urzędu  
WPLYNEŁO DNIA

PRM  
29.04.2026  
Pieńsk, 2026-04-27

OP 27-04-2026

27-04-2026

L. dz. .... zał. ....

podpis .....

INFORMACJA

Korespondencja wysłana z systemu EZD PUW

Urząd Miasta i Gminy Bogatynia  
59-920 Bogatynia  
Daszyńskiego 1

Wydział Organizacyjno-Prawny  
Wpłynęło dnia 28-04-2026  
L. dz. .... ilość zał. ....  
podpis .....

Dzień dobry,

Nadleśnictwo Pieńsk w załączeniu przesyła informacje o działalności nadleśnictwa, w roku 2025 oraz o planach na rok 2026, zgodnie z Zarządzeniem nr 26 Dyrektora Generalnego Lasów Państwowych z dnia 6 marca 2025 r. w sprawie przekazywania informacji o działalności nadleśnictw radom gmin i sejmików województw.

Załączniki:

1. ZG.073.2.2026. Bogatynia.pdf
2. Bogatynia 2025 .pptx

Biuro Rady Miejskiej  
wpłynęło dnia

29-04-2026

L. dz. .... ilość zał. ....

podpis .....

Dokument nie zawiera podpisu

Podpis elektroniczny





Zn. spr.: ZG.073.2.2026

Pieńsk, dn. 27.04.2026 r.

Przewodniczący Rady  
Miasta i Gminy Bogatynia  
ul. Daszyńskiego 1  
59-920 Bogatynia

*Dotyczy: informacji o działalności Nadleśnictwa Pieńsk w roku 2025 oraz o planach na rok 2026.*

Zgodnie z Zarządzeniem nr 26 Dyrektora Generalnego Lasów Państwowych z dnia 6 marca 2025 r. w sprawie przekazywania informacji o działalności nadleśnictw radom gmin i sejmików województw, Nadleśnictwo Pieńsk przekazuje informacje o działalności nadleśnictwa, w roku 2025 oraz o planach na rok 2026 w postaci załączonej prezentacji PowerPoint, informując jednocześnie o możliwości zaprezentowania przesłanej informacji na sesji rady miasta i gminy. W przypadku chęci zaprezentowania przez nadleśnictwo przedmiotowych danych, należy zgłosić taką potrzebę najpóźniej 7 dni przed planowaną sesją.

Z poważaniem  
NADLEŚNICZY

Mariusz Jędrzejczak

Elektronicznie podpisany  
przez Mariusz Jędrzejczak  
Data: 2026.04.27 08:52:02  
+02'00'

W załączeniu:

- Prezentacja Power Point

Otrzyma:

- adresat,  
- a/a.

Do wiadomości:

- Regionalna Dyrekcja Lasów Państwowych we Wrocławiu – wyłącznie na adres e-mail:  
[rzecznik@wroclaw.lasy.gov.pl](mailto:rzecznik@wroclaw.lasy.gov.pl)

Spr. prowadzi:

- Aleksandra Szumiec  
tel. 75 778 62 35 wew. 314





[www.lasy.gov.pl](http://www.lasy.gov.pl)



**Lasy Państwowe**

## **Nadleśnictwo Pieńsk**

**Informacja o działalności w roku 2025  
Plany na rok 2026**

---



Lasy Państwowe

## Wstęp. Dlaczego przesyłamy Państwu ten raport?

Lasy Państwowe to ogólnopolska organizacja, zarządzająca większością zasobów leśnych kraju. W naszej pieczy znajduje się przeszło 7,6 mln ha gruntów. To ¼ Polski. Nadleśnictwo Pieńsk to jedno z 429 nadleśnictw, które zarządzają lasami na poziomie lokalnym. Dba o przyrodę, udostępnia lasy dla rekreacji, ale jest też istotnym podmiotem gospodarczym. Dostarcza drewno, które służy nam wszystkim, zatrudnia i generuje miejsca pracy. Jest płatnikiem lokalnych podatków. Szczegółowe dane nt. działalności nadleśnictwa znajdą Państwo na kolejnych stronach.

W tym roku po raz drugi nasza organizacja kieruje tego rodzaju raporty do samorządów gminnych w całej Polsce. Samorzady to nasz naturalny i bliski partner. To Państwo posiadają mandat uzyskany w demokratycznych wyborach, uprawniający do reprezentowania strony społecznej.

Raport traktujemy jako narzędzie w dialogu, który leśnicy chcą prowadzić ze stroną społeczną. Uważamy za oczywiste, że powinni Państwo dowiadywać się o naszej działalności, jej efektach w minionym roku, o naszych zamierzeniach na rok bieżący oraz o oczekiwaniach społecznych. Niech to będzie podstawa do dyskusji na temat sposobów zarządzania lasami, ich wpływu na gospodarkę, klimat i stosunki wodne. Stoimy na stanowisku, że debata i konsultacje w środowisku lokalnym mają szczególną wartość, bo odbywają się w poczuciu odpowiedzialności i realnej oceny skutków podejmowanych decyzji.

**Mariusz Jędrzejczak**  
Nadleśniczy  
Nadleśnictwa Pieńsk

# Część I

O nadleśnictwie



Lasy Państwowe

## Lokalizacja

**Nadleśnictwo Pieńsk** obejmuje swym zasięgiem administracyjnym tereny położone między miejscowościami: Piaseczna na północny, Nowogrodziec na wschodzie, granicą Państwa z Republiką Czeską na południu, granicą Państwa z Republiką Federalną Niemiec na zachodzie.

Obszar zasięgu jest bardzo rozległy, tworzy go w obrębie Pieńsk głównie jeden zwarty kompleks leśny natomiast w obrębie Zgorzelec kilka większych kompleksów oraz kilkaset mniejszych. Rozciągłość gruntów nadleśnictwa w kierunku północ – południe wynosi około 65 km, a w linii wschód – zachód ok. 25 km.

W układzie współrzędnych geograficznych lasy nadleśnictwa położone są między 14°15' i 15°15' długości geograficznej wschodniej oraz między 50°52' i 51°20' szerokości geograficznej północnej.

Nadleśnictwo Pieńsk sąsiaduje z następującymi leśnymi jednostkami administracyjnymi (nadleśnictwami RDLP Wrocław):

- od północy z Nadleśnictwem Ruszów (RDLP Wrocław),
- od wschodu z Nadleśnictwami Węgliniec, Bolesławiec, Lwówek Śląski, Świeradów.

[www.lasy.gov.pl](http://www.lasy.gov.pl)





Lasy Państwowe

## Zasoby w zarządzie nadleśnictwa

	Pow. ogółem (ha)	Lasy (ha)	Średni wiek
Nadleśnictwo Pieńsk	18 711,36	18237,8868	59
Gmina Bogatynia Miasto	2 275,38	2241,9818	45
Gmina Bogatynia Ob. wiej.	1 414,38	1361,72	56

### Skład gatunkowy lasów

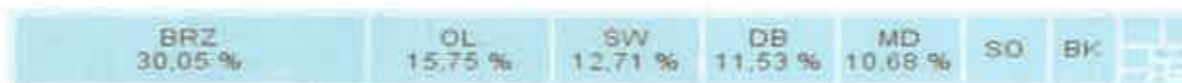
Nadleśnictwo:



Gmina Bogatynia Miasto



Gmina Bogatynia Obszar Wiejski





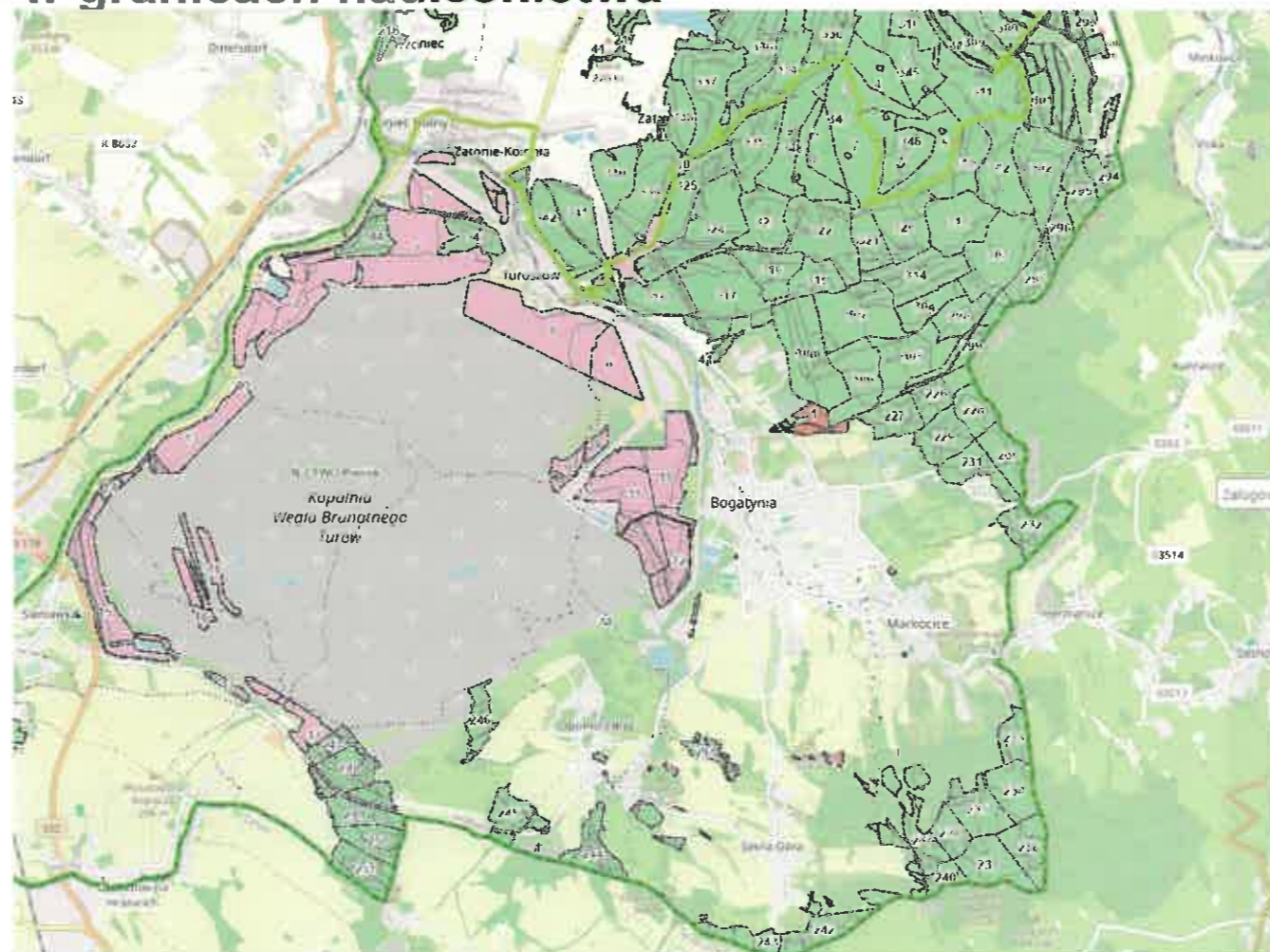
Lasy Państwowe

## Do kogo należą lasy w granicach nadleśnictwa

Lasy różnych form  
własności na terenie  
gminy

<https://www.bdl.lasy.gov.pl/portal/mapy>

- Mapa form własności
- Węzłodźnia
- Stowiska
- Casety
- Obszary ewidencyjne
- Reg. przyrodniczo-leśne
  - RDLP
  - Nadleśnictwa
  - Leśnictwa
  - Lokalizacje pożarów
  - Odszały PGL LP
  - Odszały poza PGL LP wg PUL
  - Leśne Zakłady Doświadczalne
  - Leśne Kompleksy Promocyjne
- Regionalizacja nasienna
- Dane meteorologiczne
- Działy wodne
- Orchonia przyrody
- Wyciszenia SP w zarządzie LP
- Wyciszenia poza PGL LP wg form własności
  - państwowa
  - gminna
  - SP w zarządzie Państw Lasoczołczych
  - lasy Agencji Własności Rolniczo Osiadłościowej
  - Współdzielnie
  - inne
  - Skarbu Państwa
- Dane geologiczne



www.lasy.gov.pl



## Infrastruktura nadleśnictwa

### Obiekty edukacyjne oraz urządzenia służące turystyce i rekreacji:

1. Wiata drewniana edukacyjna w Bielawie Dolnej: działka nr 144/407, obr. 0001 Bielawa Dolna;
2. Wiata drewniana w Bielawie Dolnej zlokalizowana w Miejscu Postoju Pojazdów (MPP) w leśnictwie Stojanów: nr 144/439, obr. 0001 Bielawa Dolna
3. Obiekty małej architektury drewnianej Miejsca Postoju Pojazdów – MMP w leśnictwie Piaseczno: działka nr 11/1278, obr. 0007 Stary Węgliniec.
4. Obiekty małej architektury drewnianej Miejsca Postoju Pojazdów – MMP w leśnictwie Godziszów: działka nr 69/354, obr. 0001 Białogórze.

### Obiekty budowlane służące retencjonowaniu wody:

Zbiornik retencyjny na rzece Bielawka: działka nr 144/473, obr. 0001 Bielawa Dolna (obiekt posiada również plac manewrowy z miejscem poboru wody na potrzeby ochrony ppoż. lasu).  
Zbiornik retencyjny Krusza: działka nr 206/1436, obr. 0007 Stary Węgliniec (obiekt posiada również plac manewrowy z miejscem poboru wody na potrzeby ochrony ppoż. lasu).

### Teren Nadleśnictwa Pieńsk zaliczony został do II kategorii zagrożenia pożarowego. Na system ochrony ppoż. w nadleśnictwie składa się:

1. Punkt Alarmowo – Dyspozycyjny Nadleśnictwa Pieńsk zlokalizowany w budynku biurowym Nadleśnictwa Pieńsk (posiada zasilanie rezerwowe: agregat + SZR, łączność telefoniczną, GSM oraz radiową, system monitoringu wizyjnego z kamer zainstalowanych na wieżach ppoż. oraz system wczesnego wykrywania dymów);
2. Baza sprzętu ppoż. zlokalizowana w zapleczu technicznym Nadleśnictwa Pieńsk, zawierająca niezbędny sprzęt podręczny (szpadle, tłumice, hydronetki), węże tłoczne, pompy pływakowe, pilarki).
3. Wieża stalowa kratownicowa ppoż. w Pieńsku: działka nr 272/187, obr. 0003 Pieńsk (obiekt zaopatrzony w system monitoringu posiadający instalację PV oraz łączność światłowodową z PAD Nadleśnictwa);
4. Samochód patrolowo – gaśniczy służący patrolowaniu terenów leśnych.
5. Naturalne i sztuczne zasoby wodne przystosowane do poboru wody sprzętem gaśniczym (zbiorniki zakryte i odkryte, hydranty itp.);
6. Sieć dojazdów pożarowych.
7. Wieża murowana ppoż. w leśnictwie Piaseczno: działka nr 11/1278, obr. 0007 Stary Węgliniec (obiekt zaopatrzony w system monitoringu posiadający instalację PV oraz łączność radiową z PAD Nadleśnictwa).

### Budynki i lokale:

1) Budynek mieszkalny (leśniczówka leśnictwa Bogatynia oraz siedziba leśnictwa Posada) wraz z przynależnymi budynkami gospodarczymi: Bogatynia ul. Białogórska 10, działka nr 4, obr. 0003 Bogatynia;



Lasy Państwowe

## Formy ochrony przyrody na terenie Nadleśnictwa Pieńsk

**I. Rezerwat przyrody „Grądy koło Posady”** utworzony Rozp. Nr 29 Woj. Dol. z dn. 12.06.2002r. ( Dz. Urz. Woj.Dol. Nr 135 poz.1856 )stanowiący fragmenty naturalnych grądów, w tym grądu lipowo – klonowego z typowym dla fitocenozy tego typu składem florystycznym o powierzchni 5,27 ha

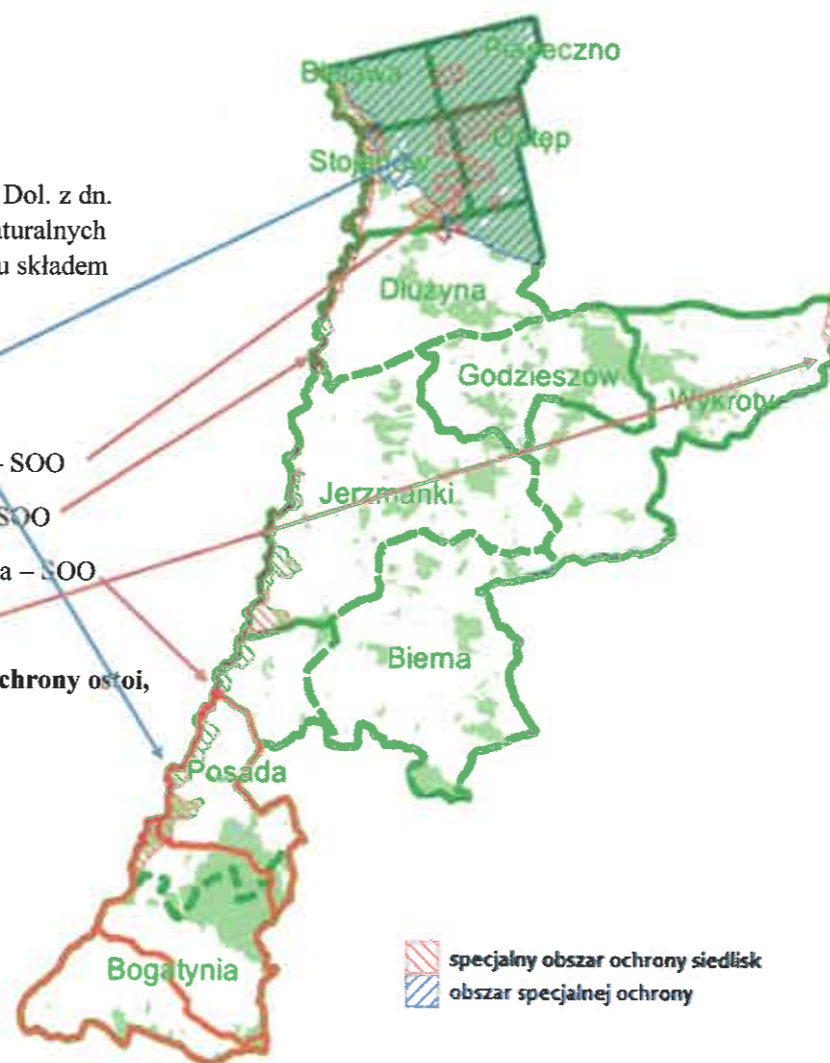
### II. Obszary „NATURA 2000”

1. Bory Dolnośląskie PLB020005. Dyrektywa ptasia - OSO
2. Uroczyska Borów Dolnośląskich PLH020072. Dyrektywa siedliskowa – SOO
3. Pieńska Dolina Nisy Łużyckiej PLH020086. Dyrektywa siedliskowa – SOO
4. Przełomowa Dolina Nisy Łużyckiej PLH020066. Dyrektywa siedliskowa – SOO
5. Dolina Dolnej Kwisy PLH020050. Dyrektywa siedliskowa - SOO

### III. Gatunki dziko występujących zwierząt dla których ustalono strefy ochrony ostoi, miejsca rozrodu lub regularnego przebywania

1. bielik
2. głuszc
3. bocian czarny
4. kania ruda
5. kania czarna

[www.lasy.gov.pl](http://www.lasy.gov.pl)





## Przyroda na terenie nadleśnictwa Rezerwat przyrody „Grądy koło Posady”

Rezerwat przyrody obejmuje obszary zachowane w stanie naturalnym lub mało zmienionym, ekosystemy, ostoje i siedliska przyrodnicze, a także siedliska roślin, siedliska zwierząt i siedliska grzybów oraz twory i składniki przyrody nieożywionej, wyróżniające się szczególnymi wartościami przyrodniczymi, naukowymi, kulturowymi lub walorami krajobrazowymi. Ogranicza się tam gospodarkę leśną. Spośród 1441 rezerwatów, które mamy obecnie w Polsce, 671 to rezerwaty leśne o łącznej powierzchni ponad 61 tys. ha. Rezerwaty stanowią 1,6 proc. powierzchni lasów zarządzanych przez LP. Na terenie będącym w zarządzie nadleśnictwa Pieńsk znajduje się jeden rezerwat przyrody pod nazwą „Grądy koło Posady”, uznany Rozporządzeniem Wojewody Dolnośląskiego z dnia 12 czerwca 2002 roku. Jest to obszar lasu o powierzchni 5,27 ha, położony w gminie Bogatynia w leśnictwie Posada - oddział 204 a. Celem ochrony jest zachowanie ze względów przyrodniczych, naukowych i dydaktycznych fragmentu naturalnych grądów, w tym grądu klonowo-lipowego. Obszar ten cechują wysokie walory krajobrazowe, z przełomami Nisy łużyckiej i zboczami porośniętymi lasem liściastym, po sąsiedzku z zabudowaniami klasztoru Marienthal stronie niemieckiej.





Lasy Państwowe

## Przyroda na terenie nadleśnictwa Pomniki przyrody

Pomniki przyrody to zwykle pojedyncze okazy przyrody żywej bądź nieożywionej. Najczęściej występującymi w lasach pomnikami przyrody są najstarsze i największe drzewa. Na terenach niezabudowanych, jeżeli nie stanowi to zagrożenia dla ludzi lub mienia, drzewa stanowiące pomniki przyrody podlegają ochronie aż do ich samoistnego, całkowitego rozpadu. Na gruntach będących w zarządzie nadleśnictwa Pieńsk znajduje się sześć pomników przyrody:

- Dąb szypułkowy(*Quercus robur*) – wys. 25 m, obwód pnia na wysokości 1,3 m 472 cm
- Dąb czerwony (*Quercus rubra*) – wys. 22 m, obwód pnia na wysokości 1,3 m 399 cm
- Dąb szypułkowy(*Quercus robur*) – wys. 24 m, obwód pnia na wysokości 1,3 m 464 cm
- Dąb szypułkowy(*Quercus robur*) – wys. 22 m, obwód pnia na wysokości 1,3 m 449 cm
- Dąb szypułkowy(*Quercus robur*) – wys. 19 m, obwód pnia na wysokości 1,3 m 336 cm
- Dąb szypułkowy(*Quercus robur*) – wys. 22 m, obwód pnia na wysokości 1,3 m 357 cm

[www.lasy.gov.pl](http://www.lasy.gov.pl)

**W zasięgu terytorialnym nadleśnictwa, we wsi Henryków Lubański, znajduje się także najstarsze drzewo w Polsce – cis henrykowski**



# Struktura organizacyjna nadleśnictwa

Nadleśnictwo Pieńsk dzieli się na dwa obręby leśne:

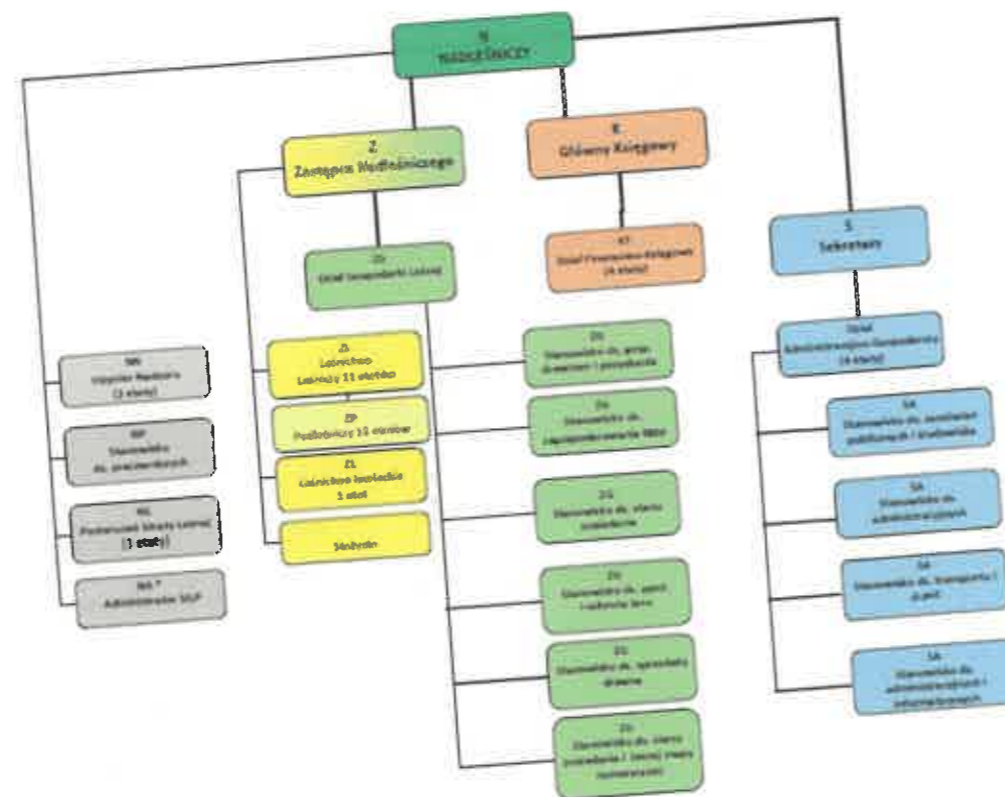
1. Pieńsk
2. Zgorzelec

Oraz 11 leśnictw:

1. Piaseczno
2. Bielawa
3. Ostęp
4. Stojanów
5. Dłużyna
6. Wykroty
7. Godziszów
8. Jerzmanki
9. Bierna
10. Posada
11. Bogatynia

Zatrudnionych jest 54 pracowników w tym:  
 Kobiet: 16  
 Mężczyzn: 38  
 Pracowników umysłowych poza SL: 8  
 Robotników: 6  
 Pracowników SL: 39  
 Stażyści: 1

Schemat organizacyjny  
w Nadleśnictwie Pieńsk



## Plan Urządzenia Lasu – podstawa działalności nadleśnictwa

Kluczowym dokumentem określającym zasady gospodarki leśnej stanowiącym podstawę działania Nadleśnictwa jest opracowany na 10 lat, Plan Urządzenia Lasu. Obejmuje całe nadleśnictwo, ale indywidualne planowanie dotyczy wydziełów, czyli kilkuhektarowych, jednolitych fragmentów lasu. Takich wydziełów jest w naszym nadleśnictwie kilka tysięcy.

Plan wykonali specjaliści spoza Lasów Państwowych. Zatwierdził Minister Klimatu i Środowiska.

Plan zawiera opis i ocenę stanu lasu oraz cele, zadania i metody prowadzenia gospodarki leśnej. Proces jego tworzenia i zatwierdzania jest precyzyjnie uregulowany i angażuje różne podmioty oraz społeczeństwo.

Rok 2025 był ostatnim rokiem obowiązującego od 2016 r. Planu Urządzenia Lasu. Natomiast aktualny Plan Urządzenia Lasu obowiązuje w latach 2026-2035.

### W jakim celu wykonujemy plan?

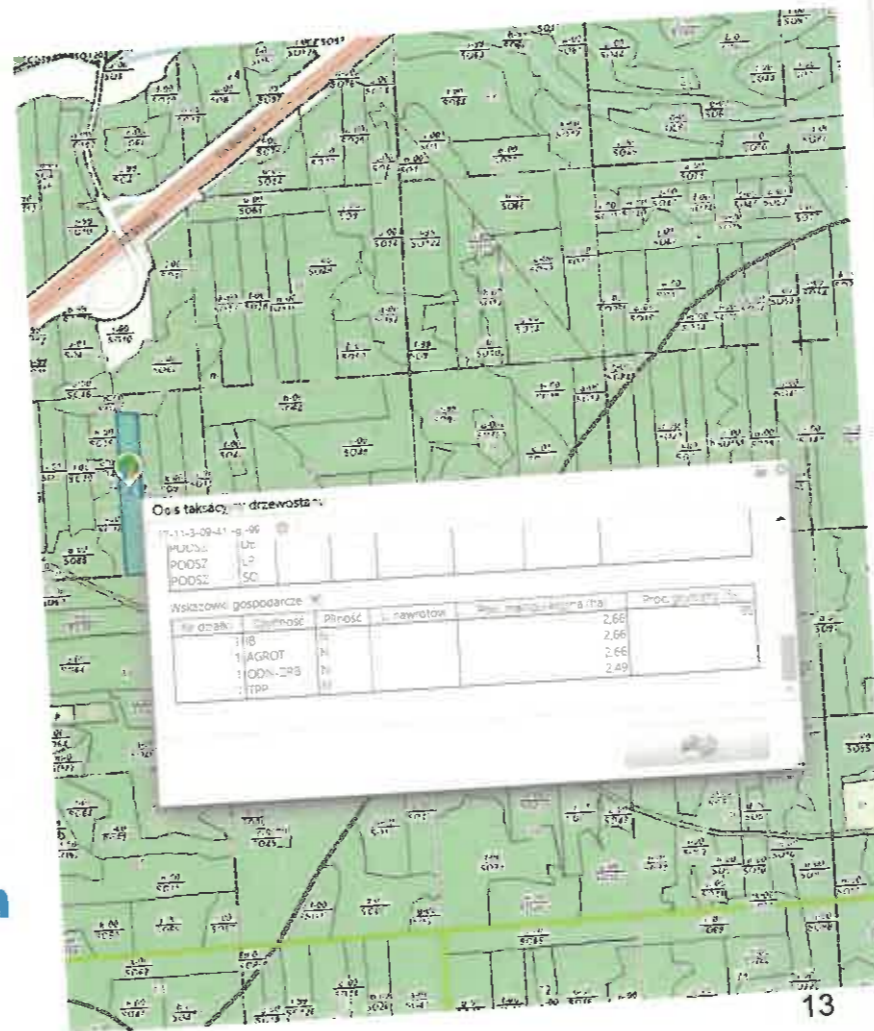
- **Zrównoważone zarządzanie lasami** – zapewnienie równowagi między ochroną przyrody a użytkowaniem lasów
- **Ochrona ekosystemów leśnych** – uwzględnienie obszarów chronionych i działań na rzecz bioróżnorodności
- **Planowanie pozyskania drewna** – określenie, ile drewna można pozyskać, bez naruszania stabilności lasów
- **Dostosowanie gospodarki leśnej do warunków środowiskowych** – uwzględnienie klimatu, gleby i zasobów wodnych

## Plan dostępny dla każdego

- **Działamy transparentnie.** Dlatego przy tworzeniu planu odbywają się konsultacje społeczne. Gotowy plan podlega strategicznej ocenie oddziaływania na środowisku i jest opiniowany przez RDOŚ, Wojewódzki Inspektorat Sanitarny
- **Każdy ma wgląd do planu.** Plan urządzenia lasu umieszczamy w internetowym BIP. Do pobrania udostępniamy opis nadleśnictwa (elaborat) i program ochrony przyrody  
<https://www.gov.pl/web/nadleśnictwo-piensk/plan-urządzenia-lasu>
- **Sprawdź, co zaplanowaliśmy w znanym Ci fragmencie lasu.** Treść planu trafia także do Banku Danych o Lasach ([bdl.lasy.gov.pl](http://bdl.lasy.gov.pl)). Tutaj każdy może zapoznać się z charakterystyką wybranego wydzielenia leśnego i sprawdzić, jakie prace będziemy prowadzić w tym fragmencie lasu



Bank Danych  
o Lasach



## Jak powstaje plan? Lokalny zespół współpracy

*- szczególnie istotne na etapie przygotowywania planu*





Lasy Państwowe

## Rozmiar zadań zapisanych w Planie Urządzenia Lasu w ramach operatu obowiązującego w latach 2016-2025

Plan Urządzenia Lasu dla Nadleśnictwa PIENSK wyekspirował w roku 2025

Etat miąższościowy użytków rębnych (m <sup>3</sup> )	529316,00
Etat powierzchniowy cięć w użytkowaniu przedrębnym (ha)	10440,70
Szacunkowe pozyskanie w użytkowaniu przedrębnym (m <sup>3</sup> )	442644,00
Projektowana powierzchnia zalesień i odnowień (ha)	1933,17
Projektowana powierzchni pielęgnowania lasu (ha)*	1884,07

\* - powierzchnia sumaryczna, może obejmować zabiegi wielokrotne, np. PIEL i CW na jednej powierzchni.

# Część II

**Co się działo w nadleśnictwie –  
- podsumowanie roku 2025**

## Pozyskanie drewna [m3]

Pozyskanie drewna	Rębne	Przedrębne	Przygodne	Suma:
034 - Bogatynia Miasto	3 958,90	284,42	2,92	4 246,24
035 - Bogatynia Ob. wiej.	3 747,80	992,68	103,09	4 843,57
<b>Nadleśnictwo Pieńsk:</b>	<b>45 299,61</b>	<b>39 541,80</b>	<b>509,63</b>	<b>85 351,04</b>

Sortymenty	M	S	W	Suma:
034 - Bogatynia Miasto	8,84	1 835,24	2 402,16	4 246,24
035 - Bogatynia Ob. wiej.	184,70	3 066,26	1 592,61	4 843,57
<b>Nadleśnictwo Pieńsk:</b>	<b>1 002,82</b>	<b>51 973,61</b>	<b>32 374,61</b>	<b>85 351,04</b>

### Nadleśnictwo Pieńsk ogółem:

DREWNO OPAŁOWE - Nadleśnictwo Pieńsk	pozyskanie (m3)	Cena średnia (zł)	Cena min. (zł)	Cena Max. (zł)
gałki	1 001,44	13	13	13
walki opałowe	8 802,31	130,66	55	141

## Partnerzy gospodarczy

### *Usługobiorcy – zakłady usług leśnych*

GMINA	Wykonanie usług z zakresu gospodarki leśnej	Wykonanie usług z zakresu gosp. leśnej - trzebieże
Bogatynia Obszar Wiejski	KONSORCJUM LASPOL MARTA UCINEK 68-130 UL. WOJSKA POLSKIEGO 23	KONSORCJUM FORST TEAM SZOBER SP.K. P6 68-200 UL. BOHATERÓW GETTA 36A/5
Bogatynia Miasto		

## Partnerzy gospodarczy

### Nabywcy drewna

Kierunek	Kierunek - nazwa	ilość (m3)	Wartość (zł)	Liczba firm/klientów (dla kierunku 17 - liczba wystawionych asygnat)
		53 318,60	15 043 013,82	89
13	sprzedaż na umowy do klientów krajowych	25,12	4 581,89	0
14	rozchód na deputaty	258,92	15 712,88	0
16	rozchód na własne potrzeby	9 672,40	1 171 682,33	1150
17	sprzedaż na podst.cennika sprzed.detat.	16 337,86	5 592 894,96	2
18	dostawa wewnątrzspółnotowa			

## Partnerzy gospodarczy

### *Nabywcy drewna (przykłady największych nabywców wg m3)*

Kier.	Nabywca drewna (oprócz kierunków 14, 16 i 17)
13	SWISS KRONO SP. Z O.O.
19	HS TIMBER PRODUCTIONS GmbH
13	PLWD SP. Z O.O.
13	FABRYKA KRAJOBRAZU LANDSCAPE FACTORY SPÓŁKA Z O.O.
13	KALINA KALINOWSKI spółka komandytowa
19	FIBERBOARD GMBH
13	GOSPODARKA LEŚNA KOZIAREK SPÓŁKA KOMANDYTOWA
13	PRZEDSIĘBIORSTWO "STOLBUD" SPÓŁKA Z O.O.
13	USŁ. LEŚ. I MEL., PRZER. I HAN. HURT. DREW. SZCZEPAŃSKI DARIUSZ
13	"DRE-SZEW" S.C. SZEWC ADAM, SZEWC WOJCIECH, SZEWC TOMASZ

## Hodowla lasu

**Las, jeśli nie powstał w sposób naturalny, jest sadzony przez leśników.**  
 Jego hodowla to podstawowe zadanie gospodarki leśnej. Trwałe i zrównoważone zagospodarowanie prowadzi się według planu urządzania lasu. Ma ono zapewnić utrzymanie różnorodności biologicznej lasu, jego produktywności, zdolności regeneracyjnych, żywotności i właściwych funkcji ekologicznych. Musi też respektować warunki przyrodnicze i procesy naturalne.

Hodowla lasu polega na zachowaniu i wzbogacaniu lasów istniejących (odnawianie) oraz tworzeniu lasów nowych (zalesianie). Wymaga ona wiedzy przyrodniczej, m.in. z dziedzin: klimatologii, gleboznawstwa, botaniki, fizjologii roślin. Stosowanie odpowiednich technik odnawiania i pielęgnowania lasu oraz zalesiania powierzchni nieleśnych zapewnia trwałość i ciągłość lasu. Las o zasobach zbliżonych do naturalnych jest lasem przyrodniczo różnorodnym, zdrowym i odpornym na zagrożenia. To najbardziej pożądanym wzorcem w hodowli lasu. Dlatego w pracach hodowlanych leśnicy dążą do tego, by dostosować jego skład gatunkowy do lokalnego siedliska.

HODOWLA LASU	Odnowienia [ha]	Pielęgnowanie upraw [ha]	Czyszczenia [ha]	Trzebieże [ha]	Zalesienia [ha]	Suma [ha]:
034 - Bogałynia Miasto	0,18	4,87	0,00	7,02	0,00	12,07
035 - Bogałynia Ob. wie	5,07	28,31	9,10	13,35	3,65	59,48
Nadleśnictwo Pieńsk:	152,90	507,04	164,95	864,83	3,65	1 693,37

## Ochrona lasu

Zabiegi z zakresu ochrony lasu:

OCHRONA LASU	Ochrona przed zwierzyną [ha]	Ograniczenie liczebn.szkodliwych owadów [ha]	Ograniczenie liczebn.szkodliwych owadów [szt.]	Pozostałe zabiegi z zakresu ochrony lasu (śmieci) [m3]	Zbiór materiałów prognostycznych [ha]	Zbiór materiałów prognostycznych [szt.]
034 - Bogałynia Miasto	0,18	0,00	0,00	0,00	0,00	16,00
035 - Bogałynia Ob. wiej.	1,04	0,00	0,00	0,00	0,00	7,00
<b>Nadleśnictwo Pieńsk:</b>	<b>174,31</b>	<b>8,20</b>	<b>63,00</b>	<b>105,00</b>	<b>6,11</b>	<b>331,00</b>

## Ochrona przyrody

Nadleśnictwo Pieńsk prowadzi stały monitoring w rezerwacie przyrody, użytkach ekologicznych oraz pomnikach przyrody. W roku 2025 nie realizowało projektów z zakresu ochrony przyrody.



Lasy Państwowe

## MASZ LAS LUB GRUNT DO ZALESIENIA I CHCESZ GO SPRZEDAĆ ?

Twój grunt przylega do terenów Lasów Państwowych lub znajduje się w pobliżu gruntów LP?

1

Sprawdź w zasięgu jakiego nadleśnictwa znajduje się grunt, ustal numer działki ewidencyjnej

2

Sprawdź czy las/grunt spełnia warunki. Skontaktuj się z nadleśnictwem, przedstaw ofertę sprzedaży

3

Nadleśnictwo oceni przydatność oferowanego gruntu i zleci rzeczoznawcy wycenę wskazanej działki oraz zaproponuje cenę nabycia.

▶ Kupując nowe grunty, Lasy Państwowe realizują założenia Krajowego Programu Zwiększania Lesistości, opracowanego przez Instytut Badawczy Leśnictwa

▶ Do 2050 roku lesistość kraju zwiększy się do 33%, tym samym zwiększy się bezpieczeństwo klimatyczne kraju.



RDLP we Wrocławiu

[www.lasy.gov.pl](http://www.lasy.gov.pl)

## Działania na rzecz społeczności lokalnych

Nadleśnictwo Pieńsk tradycyjnie uczestniczy w organizowanym co roku przez Gminę Węgliniec, Święcie Grzybów. Na stoisku Nadleśnictwa można wziąć udział w wielu ciekawych konkursach i zabawach, poszarżających wiedzę przyrodniczą.

Ponadto współpracujemy ze szkołami zlokalizowanymi w zasięgu Nadleśnictwa. Zajęcia z dziećmi organizowane są wg potrzeb zgłaszanych przez placówki edukacyjne.

Kilkuletnią tradycją stały się także kwietniowe obchody Międzynarodowego Dnia Ziemi, podczas których wspólnie z PGE Oddział KWB Turów organizujemy akcję sprząwania lasu, w której czynnie uczestniczą uczniowie Zespołu Szkół Zawodowych i Licealnych w Zgorzelcu.



## Działania na rzecz społeczności lokalnych

W roku 2025 Nadleśnictwo Pieńsk przystąpiło do opracowania Planu Urządzenia Lasu na kolejne dziesięciolecie (2026-2035), a jednym z elementów PUL było między innymi wskazanie lasów o zwiększonej funkcji społecznej oraz określenie kierunków i sposobów gospodarowania, ochrony i udostępniania tych lasów.

Wychodząc naprzeciw oczekiwaniom społecznym i wymogom prawa, Nadleśnictwo Pieńsk zapraszało wytypowaną osobę reprezentującą urząd gminy właściwej terytorialnie do czynnego udziału w pracach powołanego w tym zakresie Zespołu Lokalnej Współpracy.

Zadaniem zespołu było wypracowanie wspólnych kierunków i zasad zagospodarowania, ochrony i udostępniania lasów na każdym etapie opracowywania i realizacji PUL.

**Rezultatem współpracy jest obecnie obowiązujący na lata 2026-2035 Plan Urządzenia Lasu.**

## Finanse – podatki [zł]

PODATKI LOKALNE - PODATEK LEŚNY, ROLNY I PODATEK OD NIERUCHOMOŚCI	
Nazwa konta/gminy	Wartość podatku [zł]
<b>Rozrachunki z tytułu podatku leśnego</b>	
URZĄD MIASTA I GMINY BOGATYNIA	119 825,00
<b>Rozrachunki z tytułu podatku od nieruchomości</b>	
URZĄD MIASTA I GMINY BOGATYNIA	20 805,00
<b>Rozrachunki z tytułu podatku rolnego</b>	
URZĄD MIASTA I GMINY BOGATYNIA	3 298,00



## Inwestycje zrealizowane w 2025 r. na terenie całego Nadleśnictwa:

1. Nadleśnictwo Pieńsk wykonało 11 obiektów – placów manewrowych dla punktów czerpania wody (PCW) na potrzeby ochrony ppoż. na terenach leśnych w leśnictwach: Piaseczno, Bielawa, Ostęp, Jerzmanki, Bierna i Bogatynia. Łączny koszt w/w zadania: wyniósł 177.677,82 zł.
2. Dokonano wymiany źródeł ciepła - kotłów c.o. w dwóch budynkach leśniczówek znajdujących się na terenie Nadleśnictwa Pieńsk, na kotły 5 klasy emisji spalin wraz z modernizacją instalacji c.o. i c.w.u. w obrębie kotłowni. Łączny koszt w/w zadania: wyniósł 81.428,72 zł.
3. Wykonanie naprawy głównej przydomowej oczyszczalni ścieków dla budynku mieszkalnego położonego w Bielawie Dolnej 87a. Łączny koszt w/w zadania: wyniósł 17.303,96 zł.
4. Remont pokrycia dachu, obróbek blacharskich i odwodnienia dachu oraz montaż grzejników i rekuperatora w pomieszczeniach składnicy akt w budynku zaplecza technicznego Nadleśnictwa Pieńsk, w Pieńsku przy ul. Wysokiej, dz. nr 272/239, obr. 0003 Pieńsk. Łączny koszt w/w zadania: wyniósł 202.644,24 zł.



Lasy Państwowe

## Zagrożenia i przeciwdziałanie zagrożeniom

Informacja o rozmiarze pozyskania sanitarnego				
GMINA	Rębnie sanitarne	Pozyskanie kłeszkowe	Pozyskanie Przygodne	Razem
034 - Bogatynia Miasto	0,00	0,00	2,92	2,92
035 - Bogatynia Ob. wiej.	0,00	0,00	103,09	103,09
<b>Nadleśnictwo Pieńsk:</b>	<b>0,00</b>	<b>0,00</b>	<b>509,63</b>	<b>509,63</b>

stwierdzone zagrożenie ze strony patogenów drzew (ha)	DRZEWOSTANY, ABIOTYCZNE DO 20 LAT			DRZEWOSTANY, BEZKŁĘGOWCE			DRZEWOSTANY, KŁĘGOWCE	DRZEWOSTANY, PATOGENY DO 20 LAT	SZKODY OD ZWIERZYNY					Suma:
	OBNIŻENIE POZIOMU WÓD, SUSZA	PODTOPIENIA I ZALANIA	ZMROZENIA, ZWARZENIA	CHRABĄSZC ZOWATE (PĘDRAKI)	SMOLIK ZNACZONY	STRZYGONIA CHOINÓWKA	GRYZONIE	MAĆZNIK DĘBU	BÓBR	DZIK	JELEŃ	SARNA	ZAJĄC	
034 - Bogatynia Miasto	0,00	0,00	1,90	0,00	0,00	0,00	0,00	0,83	0,00	0,00	7,63	5,27	0,00	15,63
035 - Bogatynia Ob. wiej.	0,00	0,00	8,90	0,00	0,00	0,00	0,00	3,85	0,00	0,00	1,10	20,80	0,00	34,65
<b>Nadleśnictwo Pieńsk:</b>	<b>0,04</b>	<b>3,70</b>	<b>179,20</b>	<b>4,44</b>	<b>1,24</b>	<b>50,00</b>	<b>0,90</b>	<b>4,67</b>	<b>11,24</b>	<b>1,95</b>	<b>24,75</b>	<b>91,45</b>	<b>0,83</b>	<b>374,54</b>

liczba i powierzchnia pożarów				
GMINA	Liczba pożarów	Pow. całk. pożarów (ha)	Pow. pokr. gleby (ha)	Straty finansowe (zł)
034 - Bogatynia Miasto	1	0,00	0,01	0,00
035 - Bogatynia Ob. wiej.	2	0,00	0,21	0,00
<b>Nadleśnictwo Pieńsk:</b>	<b>9</b>	<b>0,00</b>	<b>0,37</b>	<b>0,00</b>

# Część III

**Co będzie się działo w nadleśnictwie?**  
plany na rok 2026 wg Planu Urządzenia Lasu 2026-2035



Lasy Państwowe

## Pozyskanie drewna [m3] w roku 2026 wg PUL 2026-2035

GMINA	Rębne	Przedrębne	Przygodne	Razem
034 - Bogatynia Miasto	1208	6023	289,88	7520,88
035 - Bogatynia Ob. wiej.	654	3917	183,25	4754,25
<b>Nadleśnictwo Pieńsk:</b>	<b>20685,00</b>	<b>60060,00</b>	<b>3237,00</b>	<b>83982,00</b>

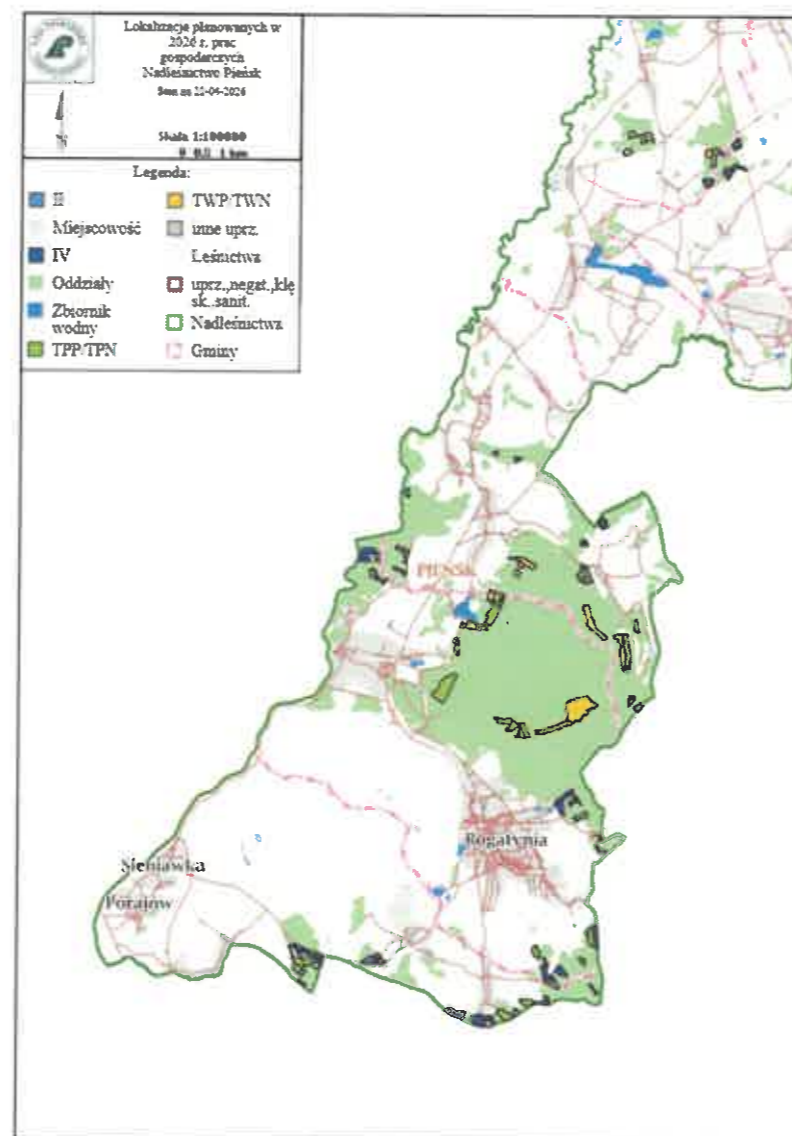
GMINA	M	S	W	Razem
034 - Bogatynia Miasto	0,00	6481,79	1039,10	7520,88
035 - Bogatynia Ob. wiej.	0,00	4252,20	502,05	4754,25
<b>Nadleśnictwo Pieńsk:</b>	<b>682,00</b>	<b>61774,00</b>	<b>21526,00</b>	<b>83982,00</b>

### Nadleśnictwo Pieńsk ogółem:

DREWNO OPAŁOWE - teren całego Nadleśnictwa	pozyskanie (plan - m3)	Cena średnia (zł)	Cena min. (zł)	Cena Max. (zł)
gałęziówka	682,00	13,00	13,00	13,00
walki opałowe	9504,00	131,84	55,00	141,00

## Pozyskanie drewna

Lokalizacje planowanych na rok 2026 prac gospodarczych na terenie gminy Bogatynia



## Inne zadania gospodarcze w roku 2026 wg PUL 2026-2035

HODOWLA LASU	Odnowienia [ha]	Pielęgnowanie upraw [ha]	Czyszczenia [ha]	Trzebieże [ha]	Zalesienia [ha]	Suma [ha]:
034 - Bogatynia Miasto	6,01	0,00	5,41	132,62	0,00	144,04
035 - Bogatynia Ob. wiej.	4,52	0,00	12,44	112,99	0,00	129,95
<b>Nadleśnictwo Pieńsk:</b>	<b>83,73</b>	<b>480,00</b>	<b>245,26</b>	<b>1 546,34</b>	<b>15,14</b>	<b>2 370,47</b>

OCHRONA LASU	Ochrona przed zwierzyną [ha]	Ograniczenie liczebn.szkodliwych owadów [ha]	Ograniczenie liczebn.szkodliwych owadów [m3]	Ograniczenie liczebn.szkodliwych owadów [szt.]	Pozostałe zabiegi z zakresu ochrony lasu (śmieci) [m3]	Zbiór materiałów prognostycznych [szt.]
034 - Bogatynia Miasto	15,66	0,00	0,00	0,00	0,00	16,00
035 - Bogatynia Ob. wiej.	31,32	0,00	0,00	0,00	0,00	7,00
<b>Nadleśnictwo Pieńsk:</b>	<b>290,42</b>	<b>891,00</b>	<b>206,00</b>	<b>84,00</b>	<b>357,00</b>	<b>472,00</b>

## Kontakt

- Adres: *ul. Wysoka 2, 59-930 Pieńsk*
- Mail: [piensk@wroclaw.lasy.gov.pl](mailto:piensk@wroclaw.lasy.gov.pl)
- konsultanci ds. kontaktów społecznych:  
*Adam Duchaczek*



